

2013. aasta Maardu linnaeelarve

S E L E T U S K I R I.

SISSEJUHATUS

Eelarve koostamisel on arvestatud Maardu linna 2013-2016 eelarvestrateegiaga ja arengukavaga.

Eelarve koostamisel on jälgitud põhimõtet, et tegevuskulud ei ületaks tulusid, mis koosnevad regulaarsetest maksudest ja linnavalitsuse ning allasutuste majandustegevusest laekuvatest summadest.

2013.aasta eelarve eelnõu koostamisel lähtuti ebastabiilsest majandusolukorrast ja eelnõu koostati konservatiivselt.

Maardu linnaeelarve on tasakaalus – ehk kulud ja tulud on võrdsed ja moodustavad 10 529 939 eurot .

Maardu linnas elab seisuga 01.11 2012.a. 16 473 inimest, sellest Muuga aedlinnas 1 891 ja järveäärses elupiirkonnas 184.inimest. 2012 aasta kümne kuuga on elanike arv vähenenud 137 inimese võrra.

Maardus on seisuga 15.11.2012.a 3 munitspaalkooli: Maardu Gümnaasium (36 klassikomplekti, 668 õpilast, 85 pedagoogi, 41 töötajat), Kallavere Keskkool (12 klassikomplekti, 212 õpilast, 26 pedagoogi, 27 töötajat) ja Maardu Põhikool (18 klassikomplekti, 378 õpilast, 42 pedagoogi, 17 töötajat).

Munitspaalkoolides õpib 2012/2013 õppeaastal 1256 õpilast .

Maardus on seisuga 15.11.2012 a. 3 munitspaallasteaeda: L/A “Rukkilill” (274 last, 43 pedagoogi, 37 töötajat , 5 sõimerühma ja 11 lasteaiarühma), L/A “Rõõm” (220 last, 30 pedagoogi, 19 töötajat, 2 sõimerühm ja 9 lasteaiarühma), L/A “Sipsik” (185 last, 23 pedagoogi, 15 töötajat, 3 sõimerühma ja 6 lasteaiarühma)

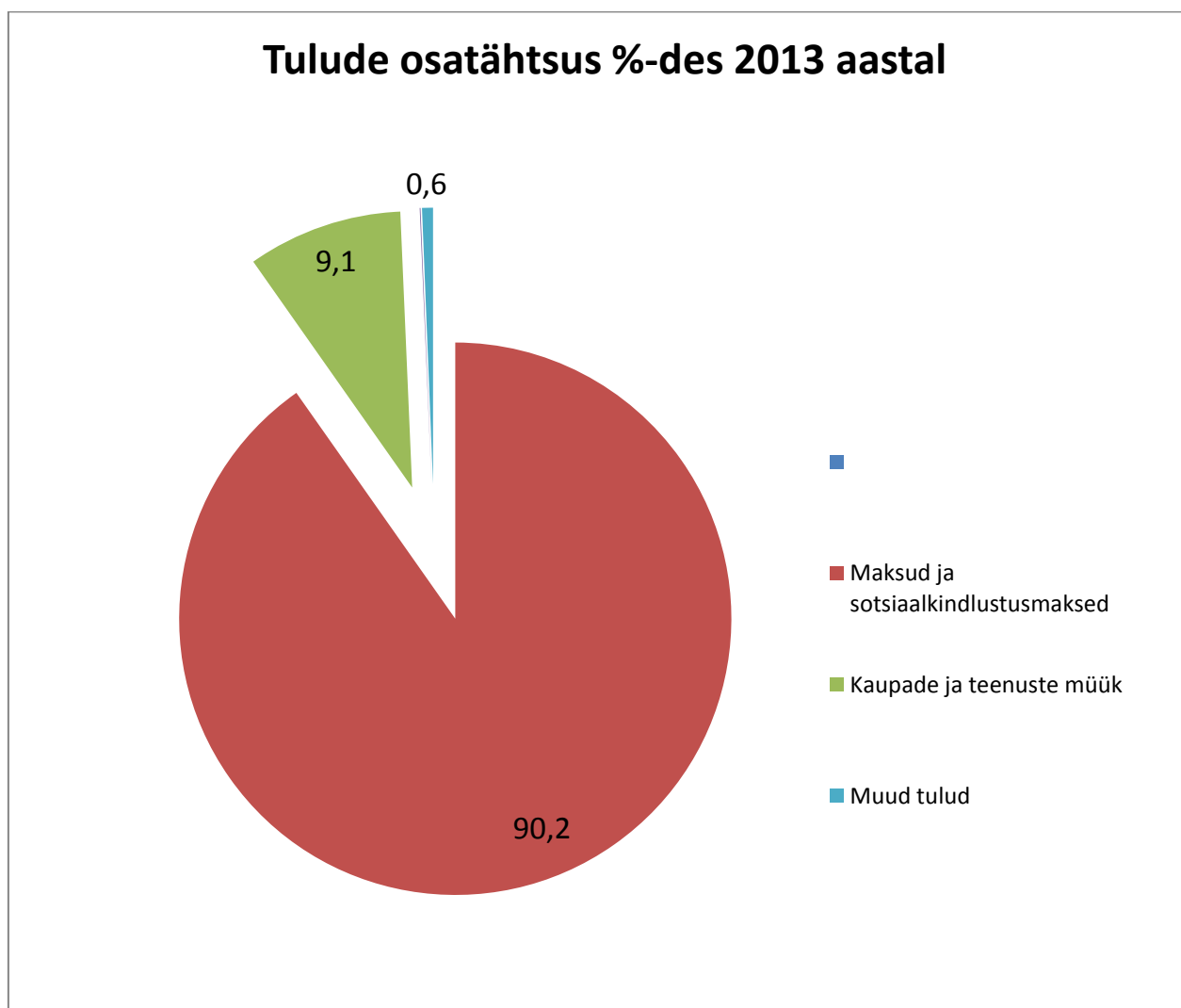
Lasteaedades on kokku rühmi 36 (10 sõime- ja 26 lasteaiarühma), kus õpib 2012/2013 õppeaastal 679 last ,2011/2012 oli 717 last, vähenemine 38 last.

Kõik Maardu linnas elavad lapsed on kindlustatud kooli- ja lasteaiaga kohtadega.

1. TULUD.

Tulude osatähtsus tunnuste järgi 2010-2013 a.

Tunnus	Tulu nimetus	2010. a.	%	2011. a.	%	2012. a.	%	2013. a.	%
		eelnõu		eelnõu		eelnõu		eelnõu	
30	Maksud ja sotsiaalkindlustusmaksed	8 805 108	91,3	8 370 189	90,8	8 751 300	90,4	9 502 100	90,2
32	Kaupade ja teenuste müük	783 489	8,1	784 192	8,5	853 029	8,8	955 639	9,1
35	Toetused	0	0,0	0	0,0	10 000	0,1	5 000	0,0
38	Muud tulud	60 716	0,6	66 577	0,7	70 100	0,7	67 200	0,6
K O K K U:		9 649 313	100,0	9 220 958	100,0	9 684 429	100,0	10 529 939	100,0
Sellest füüsilise isiku tulumaks		7 113 366		6 710 723		7 200 000		7 800 000	

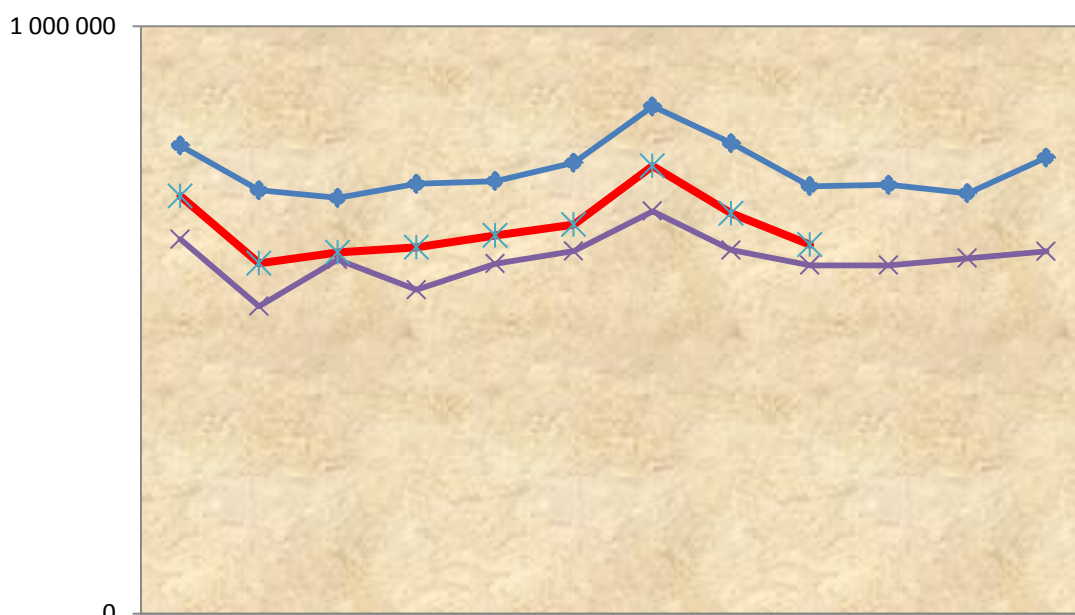


Maardu Linnavalitsuse valitsemisala 2013. aasta eelarve tulubaas moodustab 10 529 939 eurot. Seoses sellega, et linnaeelarve kinnitamise hetkeks ei ole teada riigi poolt Maardu linnale antavate toetuste summat, on need jäetud tulubaasist välja. Tulubaasi võimalik korrigeerimine toimub lisaeelarve vastuvõtmisega 2013 aasta kevadel. Linnavalitsus planeerib nende vahendite jaotuse esitada volikogule lisaeelarvega 2013. aasta märts-aprill. Jättes 2012.a. riigieelarvelised eraldised arvestamata 2013 .a. eelarve netomaht on võrreldes 2012 eelarve netomahuga on suurenenud 845 510 euro võrra, ehk 6,5 %.

Suurima kasvuga artikli moodustab füüsilise isiku tulumaks, suurenedes 600 000 euro võrra.

Alljärgnev joonis kajastab füüsilise isiku tulumaksu laekumise ajavahemikul 2008 kuni 2012.a.

Tulumaksu laekumine Maardu linna eelarvesse 2008-2012.a (eurodes)



	Jaanuar	Veebruar	Märts	Aprill	Mai	Juuni	Juuli	August	Septem ber	Oktoober	Novembe r	Detsemb er
—●— Tulumaks 2008	796 720	720 585	707 642	731 450	736 038	767 550	863 406	800 606	727 524	729 781	715 451	776 096
—×— Tulumaks 2011	637 167	523 094	602 701	551 164	595 455	617 043	684 926	618 653	592 880	592 748	604 770	616 650
—*— Tulumaks 2012	710 914	596 124	614 847	623 600	643 715	662 113	762 074	681 244	627 847			

Kohalikele omavalitsustele laekuv tulumaks sõltub kolmest põhitegurist: maksumaksjate arvust, keskmise palga suuruselt ja muude maksustatavate tulude tasemest ning kohalikele omavalitsusüksustele ülekantava tulumaksu määra.

Eesti Töötukassa andmetel registreeriti Maardu linnas 31.10.2012 .a seisuga 580 töötut , 31.12.2011 .a seisuga oli neid 757 . See tähendab, et 2012 aastal on kümne kuuga tööhõive paranenud 177 inimese võrra, samas on tunda Maardu linnas registreeritud elanike arvu kahanemist. Kõik need faktorid avaldavad oma mõju järgmise aasta tulumaksu laekumisele. 2012 aasta loodetav tulumaksu laekumine on 7 700 000 eurot ja eelseisvaks aastaks on planeeritud 7 800 000 eurot, ehk mõõdukat kasvu 1,3% ulatuses.

Eelarvesse kavandatud maamaksutulu laekumise kasvu ei ole ettenähtud . 2013 aastal prognoositakse maamaksu laekumist samas mahus kui 2012 aastal , s.o 1 700 000 eurot.

Maamaksuga maksustamine ei ole otseselt seotud majanduse langusega . Maamaksu laekumine moodustab 16,1 % 2013 aastal kavandavatest tuludest .

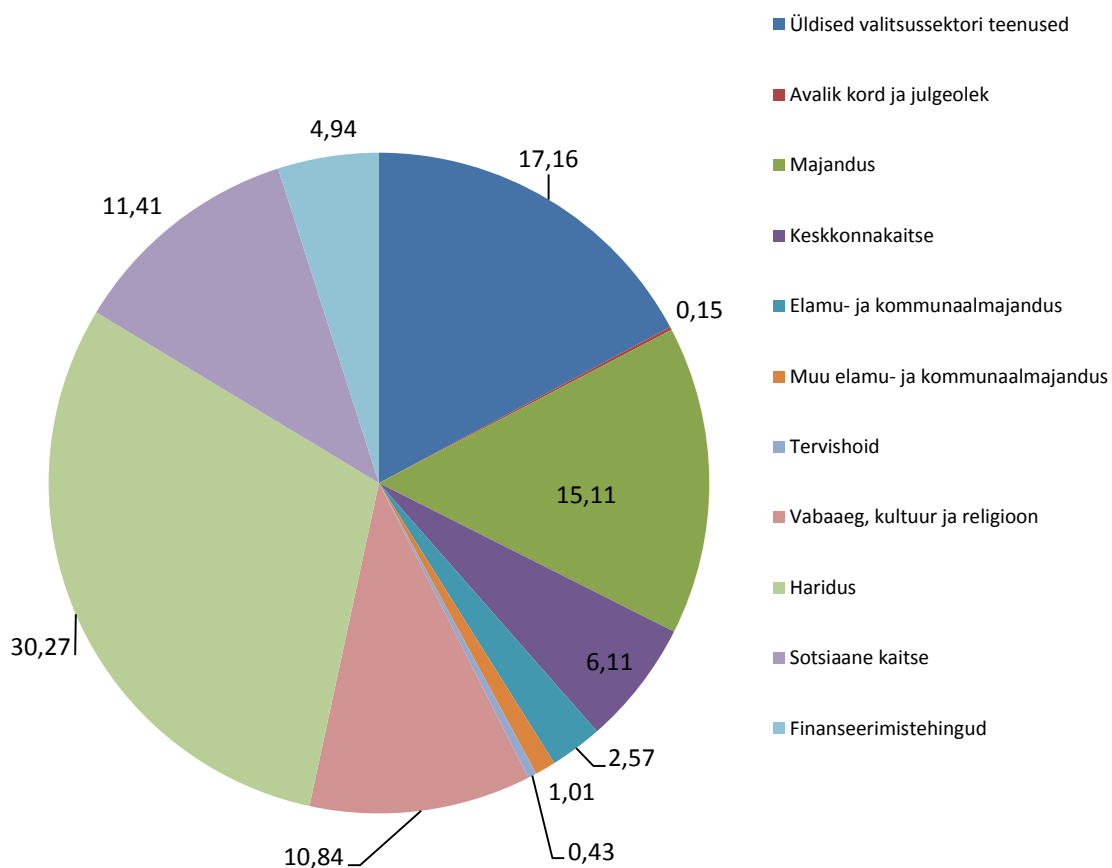
2. K U L U D .

Maardu linna 2013 aasta eelarves on ette nähtud 5%-line palgafondi tõus kõikides linna asutustes.

Kulude protsentuaalne jaotus tunnuste järgi 2012-2013 .a lõikes on alljärgnev:

Protsentuaalne jaotus tunnuste järgi.							
Tunnus	Kulude nimetus	2011.a		2012.a		2013.a	
		eelnõu	% eelarvest	eelnõu	% eelarvest	eelnõu	% eelarvest
.01	Üldised valitsussektori teenused	1 775 899	19,15	1583968	16,36	1807385	17,16
.03	Avalik kord ja julgeolek	16 146	0,17	16147	0,17	16178	0,15
.04	Majandus	1 385 041	14,93	1383471	14,29	1590777	15,11
.05	Keskkonnakaitse	530 763	5,72	511429	5,28	643000	6,11
.06	Elamu- ja kommunaalmajandus	230 660	2,49	248930	2,57	270300	2,57
	Muu elamu- ja						
.06	kommunaalmajandus	65 235	0,70	88201	0,91	106200	1,01
.07	Tervishoid	31 317	0,34	31317	0,32	44772	0,43
.08	Vabaaeg, kultuur ja religioon	933 356	10,06	1013416	10,46	1141755	10,84
.09	Haridus	2 975 771	32,09	3070448	31,70	3187424	30,27
.10	Sotsiaane kaitse	705 804	7,61	1089204	11,25	1201898	11,41
	Finanseerimistingud	624 029	6,73	647900	6,69	520250	4,94
K O K K U :		9 274 021	100,0	9 684 431	100	10 529 939	100

Kulude osatähtsus 2013 aastal



Kulude suuremateks eraldisteks on planeeritud hariduskulud 3 187 424 eurot (30,27% eelarvest), kulud Maardu linna majandusele kokku 2 504 077 eurot (23,78 % eelarvest), sellest majandusele 1 590 777 eurot, keskkonnakaitseks 643 000 eurot, elamu- ja kommunaalmajanduse kuludeks 270 300 eurot ja muudeks elamu- ja kommunaalmajanduse kuludeks 106 200 eurot .

Üldised valitsussektori teenused moodustavad ehk 1 807 385 eurot ehk 17,16% eelarvest, sellest linnavolikogu teenindamiseks 133 090 eurot, linnavalitsuse kuludeks 900 323, linnaarhiivi kuludeks 24 514 eurot, reservfond moodustab 619 059 eurot, liikmemaksude tasumiseks 35 900 eurot ja laenude intresside tasumiseks 94 500 eurot.

Vabaaja, kultuuri ja religiooni ürituste kuludeks on planeeritud 1 141 755 eurot (10,84% eelarvest). 520 250 eurot (4,94% eelarvest) on planeeritud võlgade põhiosa tagastamiseks pankagele.

Eelseisva aasta investeerimistegevuse rahastamine toimub vastavalt Linnavalitsuse otsustele reservfondi vahenditest.

Maardu Linnavalitsus jätkuvalt oma finantstegevust vastavalt Eesti Vabariigi seadustele ja normatiivaktidele, mis on tagatud tugeva finantsdistsipliiniga.

Georgi Bõstrov
Linnapea

Anatoli Kartov
Rahandusosakonna juhataja

20. november 2012. aasta.