

Muutus	Kuupäev	Projekteerija	Selgitus
Linnaosa	Kvartal	Küla	Krunt
Arhiivimärk			
Eesmärk UUSEHITUS		Joonise liik TÖÖJOONIS	Jooksev nr.
Objekti nimi ja aadress MAARDU		Sisu FERM C/C 600 PIKKUS 10127 KALLE 1.8	Möötkava 1 : 20
Pahkla Puitmaja OÜ Tiigi, Pahkla küla, Kohila vald, Raplamaa 79742 www.fermiprojekt.ee mob. +372 55 919 728 mail@fermiprojekt.ee		Kontrollitud	Suunn.ala Plan.omr. Joonise nr. Muutus
Kuupäev 17.12.2019		Projekteerija MJ	RAK MAT-2478/5 F5

RAK MAT-2478/5 F5 MAARDU

KASUTUSKLASS

KOORMUSPINNA LAIUS (kand.samm)

KOORMUSED (ilma sêrestiku omakaaluta)

lumekoormus (maapinnal)

ülemise vöö alaliskoormus

alumise vöö alaliskoormus

tuulekoormus

AV. LÉPLIK LÄBIPAIN

ALUMISE VÖÖ OTSTE HORIS.PAIGUTISTE SUMMA

SÜÜNSUUNALINE PÜSTTUGI: TUGI/TOED 1,2

ÜLEMISE VÖÖ NÄTKEPIKKUS

1200 mm Oper.rate of b.s.(Sidew.) .85

Standardid,määrused,juhendid / Eurokoodeksi kohane meetod

EN 1990:2002, EN 1995-1-1:2004+A1+AC:2008+A2:2014, EN 1995-1-2+AC:2004

EN 1991-1-1:2002, EN 1991-1-2:2004, EN 1991-1-3:2006, EN 1991-1-4:2005

Sovellusohjeet: RIL 205-2017, RIL 201-2017, RIL 248-2013

NAULALEVYRAKENTEIDEN SUUNNITTELU SOVELLUSOHJE 1.2.2017 / Inspecta Sertifiointi Oy

PROJEKTEERIMISEL KASUTATUD PROGRAMM: WoDe2000 24.04.2017

Inspecta Sertifiointi Oy on käesoleva ogaplaatkostruktsioonide
projekteerimisjuhendi läbi vaadanud ja heaks kiitnud 31. mai 2017

OGAPLAADID

Arvamus

Kehtivusaeg

LL13

VTT-S-02366-17 31. 5.2022

ASETUS :Kui ei ole teisiti märgitud siis asetatakse sümmeetriliselt

sêlme suhtes. Ogaplaadi peasuund on näidatud joonega --

Ogaplaadi paigaldustolerants 10mm

Ogaplaadi paigalduskoht (●) elemendi serval.

KVALITEEDIKONTROLLI-JA VALMISTAMISE PÄEVIK			
VALMISTAMISE EEST VASTUTAB		TUG.KL-JA.TUNNUS	
SêRMJ.TUNNUS			
OK=heaks kiidetud	Toler.	OK	Märkused
Konstr. pikkus	±10		
kêrgus h1	±10		
h2	±10		
Elementide asukoht			
Puumaterjali dimens.			
Ogaplaatide aset	±10		
suurus			
puutufungimine			
Pitud sêlmedes			
Eeltêus			
Niiskusprotsendid	MIN	MAX	
Ülemine vöö			
Alumine vöö			
Vêrguvarvad			
Tugevusklass			

VALMISTUSKUUPÄEV

___ / ___

20___

VAHETUS

VALM.ARV

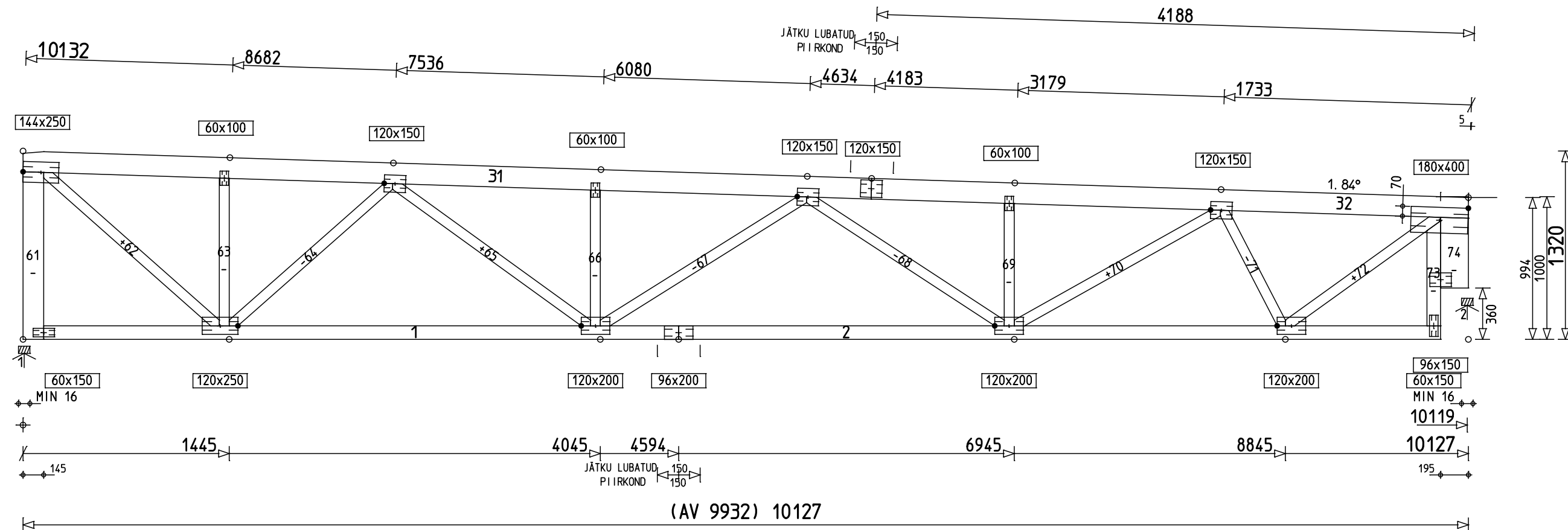
Tukireaktioiden ominaisarvot tuenta- ja kuormitustapauksittain sekä kattotuolin vaatimat tukilevydet.

Tuenta	Kuorm.	Aikal.	Tuki1	2
A	Omap.	Pysyvä	Y	2,8 2,8 kN
	Lumi 1	Keskip	Y	3,5 3,7 kN
	Tuuli1	Heikel	Y	-1,1 -1,2 kN
			X	-1,1 - kN
	Tuuli2	Heikel	Y	-0,9 -0,9 kN
			X	-1,1 - kN
	Tuuli3	Heikel	Y	-3,3 -3,3 kN
			X	-2 - kN

Tukileveys	16	16 mm
Td	Keskip	Y 8,5 8,7 kN
Td kok.tuuli	Heikel	X ,9 0,0 kN
Td lmu	Heikel	Y -2,5 -2,5 kN
Runko (C24)		42 43 mm
Runko (C30)		39 40 mm

MAARDU
RAK MAT-2478/5 F5
2 Tükki C/C 600

Puitu 0,17030 m3
Ogaplaati 0,70320 m2
Konstruktiooni kaal 85kg



MAARDU
RAK MAT-2478/5 F5
2 Tükki C/C 600

